

1	2	3	4	5	6	7	8	9
34	120	Д50.27.027-1	Болт	Д50.27.101С6-1	24	24	24	
36	147			Д50.27.101С6-2	24			
34	139	Д50.27.041	Втулка защитная	Д50.27.101С6-1 Д50.27.101С6-2	6 6	6	6	
31	45	Д50.27.046	Картер топливного насоса	Д50.27.106С6	1	1	1	
31	51	Д50.27.047А	Вкладыш средний	Д50.27.106С6	1	1	1	
31	52	Д50.27.048А	Вкладыш крайний	Д50.27.106С6	2	2	2	
31	31	Д50.27.049	Заглушка	Д50.27.107С6	2	2	2	
31	46	Д50.27.051	Гильза	Д50.27.107С6	6	6	6	
32	74	Д50.27.054	Корпус привода регулятора	Д50.27.108С6	1	1	1	
32	85	Д50.27.055	Ось сектора	Д50.27.108С6	1	1	1	
32	83	Д50.27.056	Крышка корпуса	Д50.27.108С6	1	1	1	
32	88	Д50.27.057-2	Зубчатый сектор	Д50.27.108С6	1	1	1	
32	91	Д50.27.058	Ось сектора	Д50.27.108С6	1	1	1	
32	87	Д50.27.059А	Рукоятка	Д50.27.108С6	1	1	1	
32	90	Д50.27.060	Пружина	Д50.27.108С6	1	1	1	
32	92	Д50.27.061-2	Зубчатый сектор	Д50.27.108С6	1	1	1	
32	82	Д50.27.062	Прокладка	Д50.27.108С6	1	1	1	
32	97	Д50.27.063-1	Шестерня цилиндрическая	Д50.27.108С6	1	1	1	
32	98	Д50.27.064-1	Шестерня коническая	Д50.27.108С6	1	1	1	
32	72	Д50.27.065	Ось	Д50.27.108С6	1	1	1	
32	94	Д50.27.066	Кольцо регулировочное	Д50.27.108С6	1	1	1	
32	86	Д50.27.067	Табличка верхняя	Д50.27.108С6	1	1	1	
33	111	Д50.27.070	Корпус предельного регулятора	Д50.27.109С6	1	1	1	
33	114	Д50.27.071	Стержень	Д50.27.109С6	1	1	1	
33	110	Д50.27.072	Груз регулятора	Д50.27.110С6	2	2	2	
33	109	Д50.27.073-1	Пружина регулятора	Д50.27.110С6	2	2	2	
33	108	Д50.27.074	Гайка регулирующая	Д50.27.110С6	2	2	2	
33	112	Д50.27.075	Ограничитель хода	Д50.27.110С6	2	2	2	
33	117	Д50.27.076	Рычаг	Д50.27.110С6	1	1	1	
33	118	Д50.27.077	Рычаг	Д50.27.110С6	1	1	1	
33	115	Д50.27.078	Ось рычага	Д50.27.110С6	2	2	2	
33	101	Д50.27.079-3	Вал кулачковый	Д50.27.111С6	1	1	1	
33	104	Д50.27.080-1	Шестерня регулятора	Д50.27.111С6	1	1	1	
33	105	Д50.27.081	Крышка	Д50.27.111С6	1	1	1	
33	106	Д50.27.082	Болт призонный	Д50.27.111С6	2	2	2	
33	107	Д50.27.083	Болт	Д50.27.111С6	4	4	4	
31	8	Д50.27.085	Крышка картера	Д50.27.112С6	1	1	1	
31	11	Д50.27.086	Тяга	Д50.27.112С6	1	1	1	
31	7	Д50.27.087	Кольцо пружины	Д50.27.112С6	1	1	1	
31	6	Д50.27.088	Пружина	Д50.27.112С6	1	1	1	
31	14	Д50.27.089-1	Шпонка	Д50.27.112С6	1	1	1	
31	26	Д50.27.090	Стержень стопора	Д50.27.112С6	6	6	6	
31	27	Д50.27.091	Пружина стопора	Д50.27.112С6	6	6	6	
31	10	Д50.27.092А	Рукоятка	Д50.27.112С6	6	6	6	
31	25	Д50.27.093	Штифт цилиндрический	Д50.27.112С6	6	6	6	
35	154	Д50.27.095	Корпус толкателя	Д50.27.113С6	6	6	6	
35	152	Д50.27.096	Ролик толкателя	Д50.27.113С6	6	6	6	
35	153	Д50.27.097	Палец толкателя	Д50.27.115С6	6	6	6	
35	157	Д50.27.098-1	Манжет наружный	Д50.27.113С6	6	6	6	
35	159	Д50.27.099	Болт толкателя	Д50.27.113С6	6	6	6	
35	158	Д50.27.100-1	Гайка	Д50.27.113С6	6	6	6	
35	156	Д50.27.101-1	Манжет	Д50.27.113С6	6	6	6	
31	32	Д50.27.103	Фланец	1Д50.27С6 1Д50.27С6-2	1 1	1	1	
35	151	Д50.27.112-2	Пробка	Д50.27.118С6-2	2	2	2	
35	150	Д50.27.113-1	Прокладка	Д50.27.118С6-2	2	2	2	
36	127	Д50.27.114	Валик	Д50.27.101С6-2	6		6	

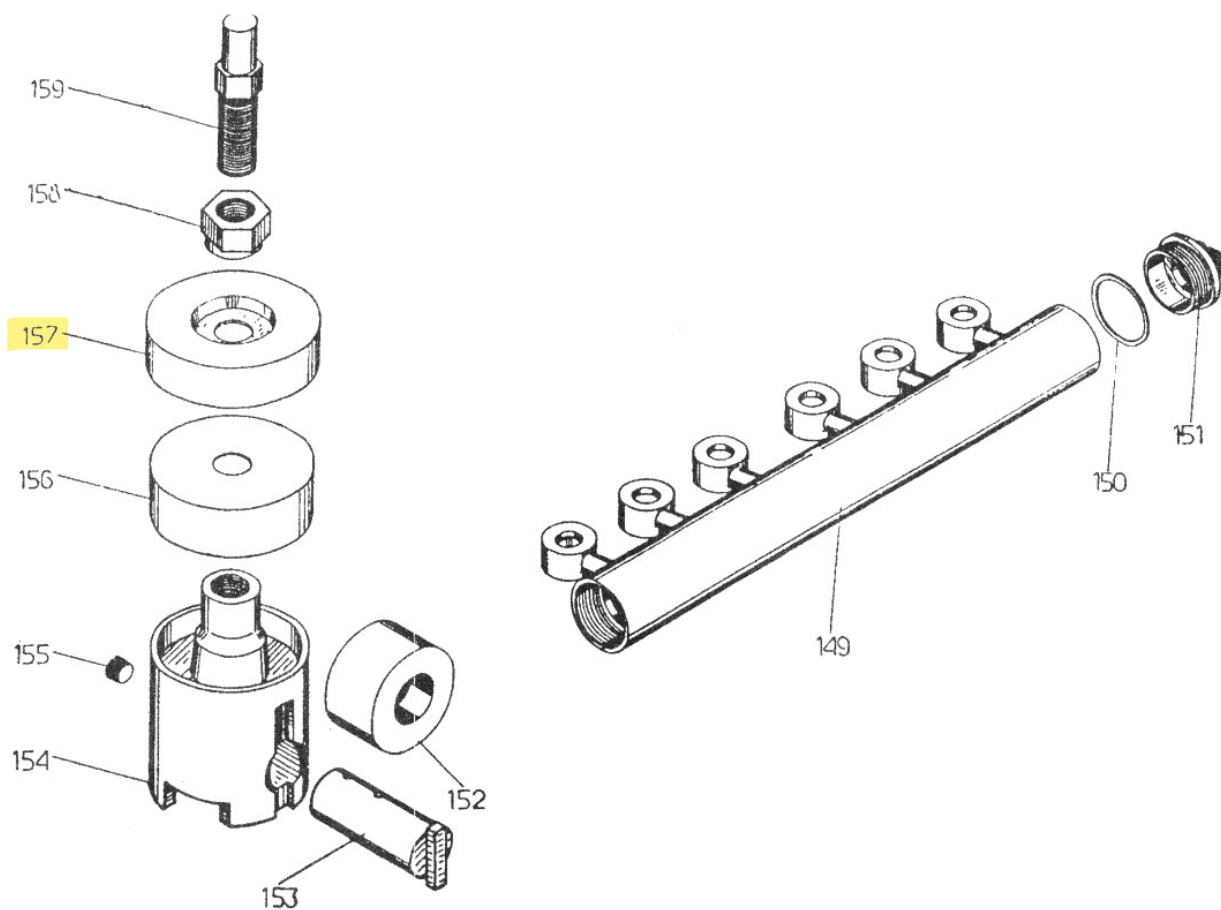


рис. 35

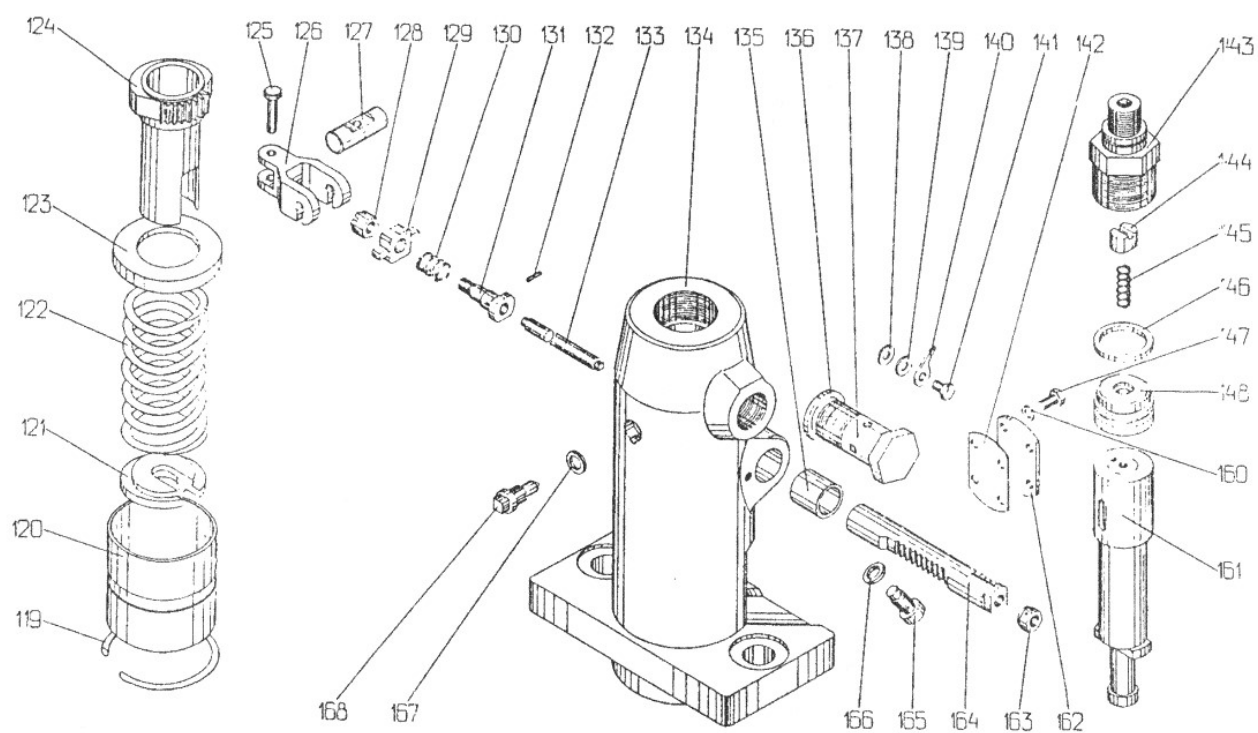


рис. 36